

Créer des bâtiments pour la maquette de notre ville

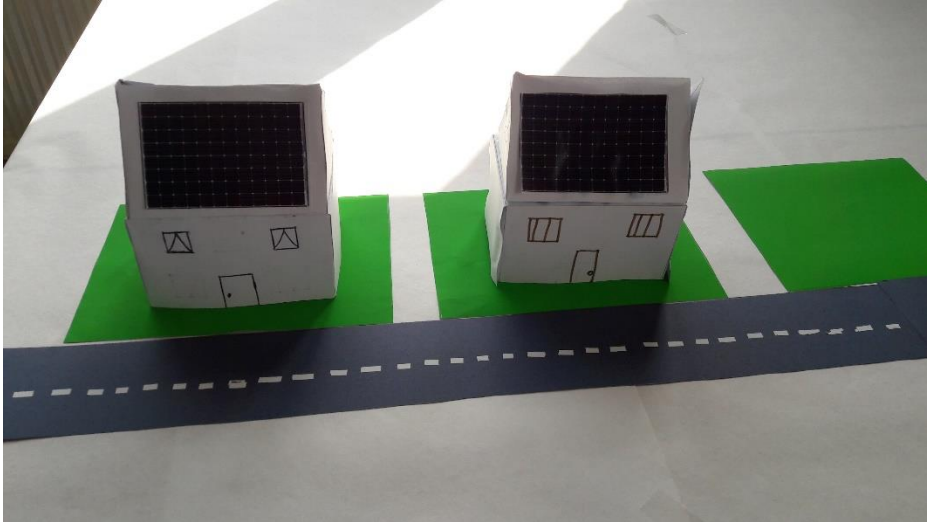
Echelle choisie : 1 /100

Cela signifie que 1 cm sur la maquette représente 100 cm dans la réalité ou 1 m dans la réalité.

Nous avons réalisé, avec l'aide du décimètre quelques mesures :

- Largeur de la route (à côté de l'école) : 7 m => 7 cm sur la maquette
- Largeur de piste cyclable : 2,7 m => 2,7 cm sur la maquette
- Parking des maîtresses (parking de 20 voitures) : 16 m x 30 m (zone de 16 cm x 30 cm sur la maquette)

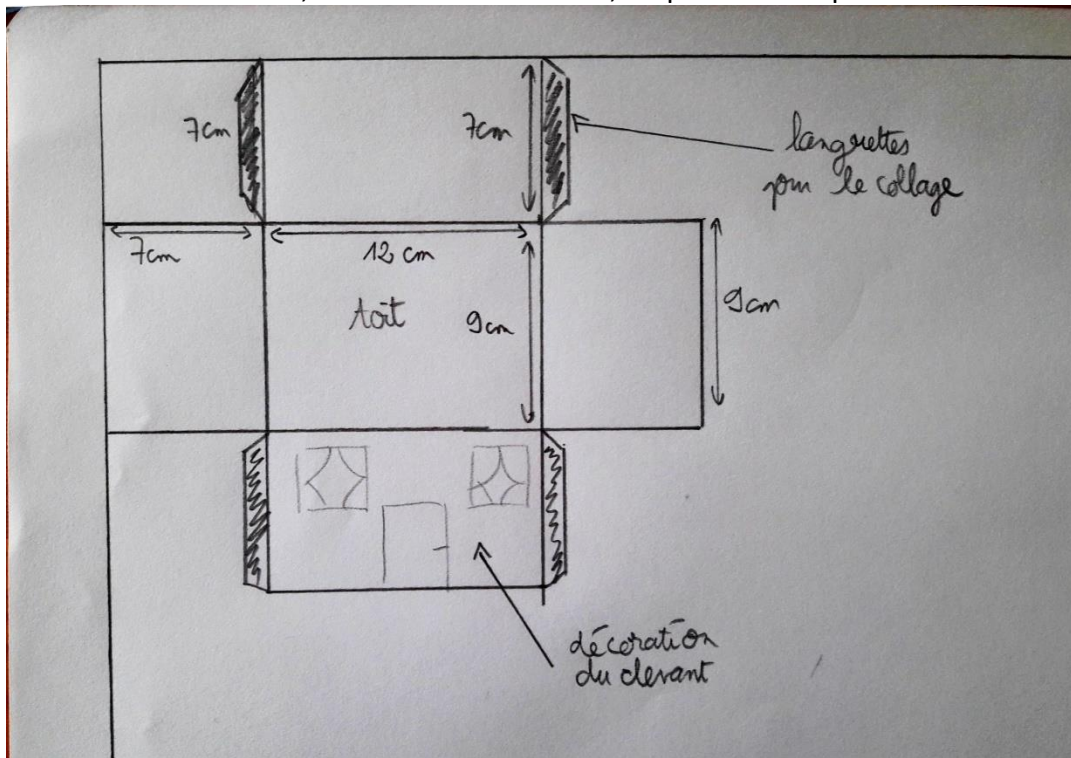
Nous avons commencé à créer quelques bâtiments dont nous fournissons les patrons. Exemple de maisons individuelles réalisées :

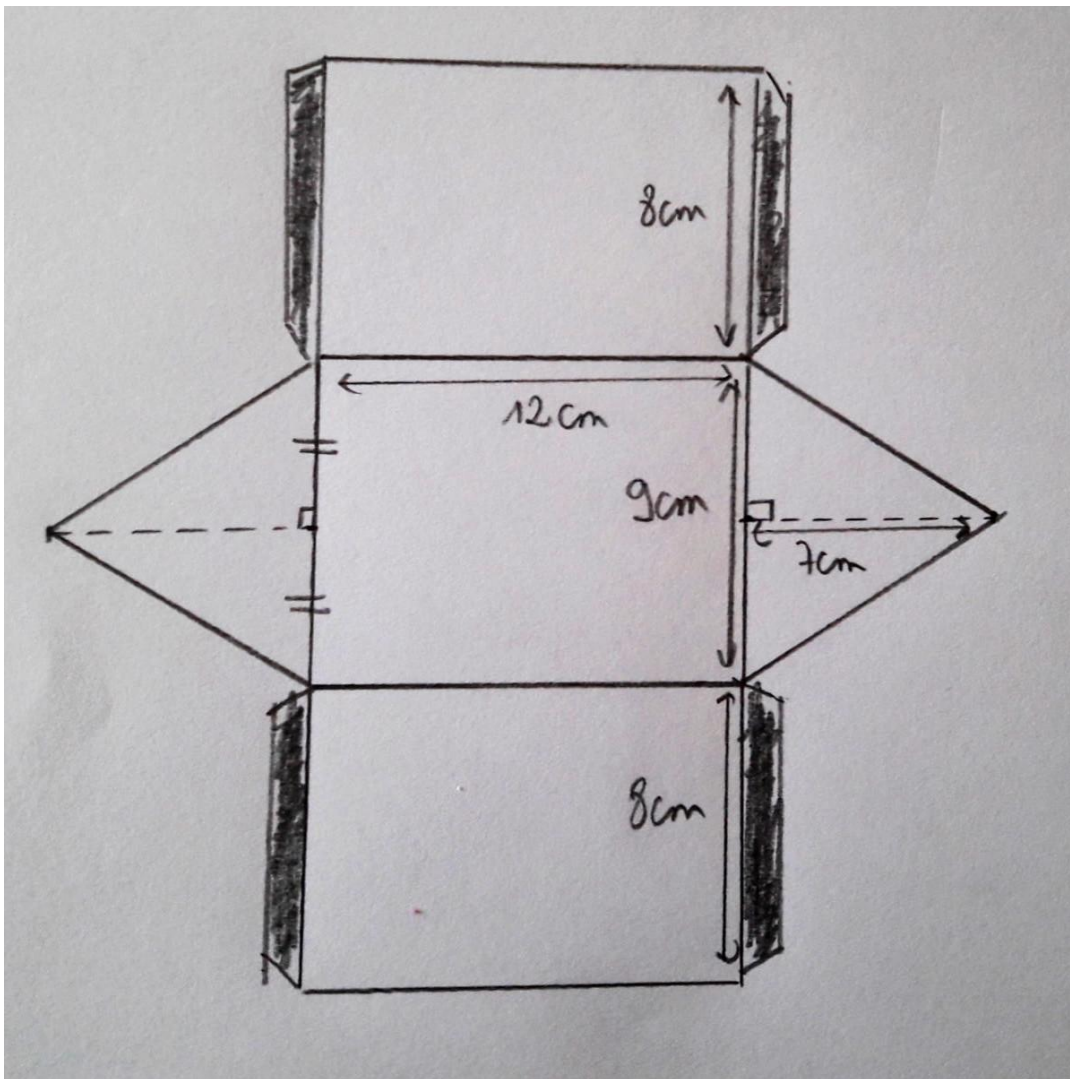


Matériel :

- Règle, équerre, crayon à papier
- 2 feuilles A3 pour une maison.

Pour créer une maison, on réalise deux solides, un pour le « corps de la maison » et un pour le toit.





Conseils :

- Tracer très soigneusement et bien vérifier les mesures
- Vérifier les angles droits
- **Décorer avant de découper et surtout avant de coller.**

Il est possible de :

- réaliser un bâtiment plus grand (mais il faut une feuille encore plus grande, ce qui n'est pas facile à trouver). Ceux qui sont en classe se chargeront des bâtiments plus grands
- décorer selon son goût personnel.
- Empiler deux ou trois « corps » de maison afin de réaliser un petit immeuble.
- Réaliser en plus des éléments de décor (arbres, clôtures, bassins, etc...). Attention à respecter l'échelle !